

Du gestaltest gerade
einen naturnahen Garten



-2

Du nutzt besonders
gerne regionale und
saisonale Produkte ...



Du beteiligst dich am Windpark deiner Region



-10

Ihr bezieht den Strom aus der eigenen Solaranlage



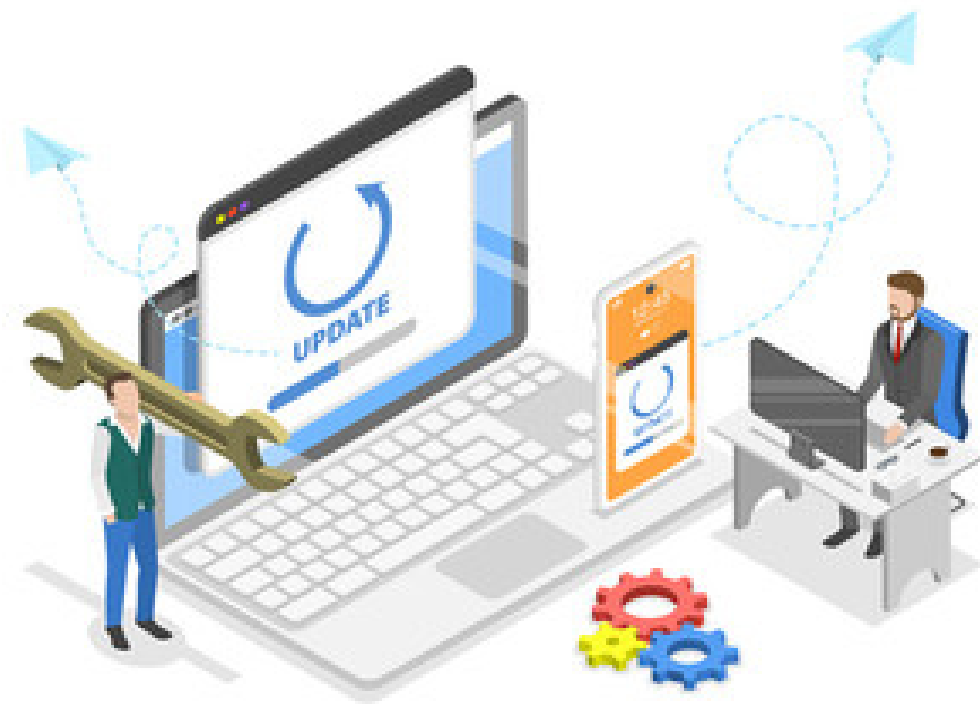
-10

**Butter, Rindfleisch und
Käse sind sehr große
CO₂-Verursacher.**

**Gut dass du viel
vegetarisch isst**



**Du bevorzugst
nachhaltige Produkte,
die sich reparieren
lassen**



-10

**Kurze Strecken
fährst du meistens
mit dem Fahrrad**



-5

Du musst zur
Tankstelle: dein
großes Auto
braucht viel
Sprit



(Für eine Strecke
von 100 km
scheidet ein Auto durchschnittlich
15 kg CO₂ aus)

+10

Du fliegst in den Urlaub



(ein Flug nach Mallorca stößt 610 Kg
CO₂ pro Person aus)

+10

Du machst jedes Jahr
ein großes
Silvester-
feuerwerk



(die meisten Lebewesen reagieren
mit Panik auf ein Feuerwerk und die
Umwelt wird zusätzlich mit giftigem
Feinstaub belastet)

+5

Auf eurem Grundstück gibt es viel Beton und Pflastersteine

(bei der Zementherstellung werden
Kohle, Öl, Gas und Abfälle
verbrannt. Außerdem wird der
Grundstoff Kalkstein verarbeitet,
der auch sehr viel CO_2 freisetzt)

+10

Die Gasrechnung
ist da. Leider ist
sie wegen der alten
Heizung ziemlich hoch.



(bei der Verbrennung von Erdgas
entsteht sehr viel CO_2)

+10

Leider ist dein Hund
kein Vegetarier!



(Neben der problematischen
Herstellung von Fleisch fällt
außerdem eine große Menge
Verpackungsmüll an)

+2

Chillen in Bus oder Bahn





Hier brennt es gerade -



würfel noch einmal ab hier!

Bitte ziehe eine Ereigniskarte!




oder eine



Wissenskarte (grün)

(für diese Karte gibt es keine CO₂-Werte)



Neujahr



führe jetzt deinen Zug aus dem
vergangenen Jahr fort



Start

Welchen CO_2 -Fußabdruck hast du dieses Jahr hinterlassen?
Zähle deinen CO_2 -Ausstoß (Plus-Werte) und deine CO_2 -Einsparung (Minus-Werte) zusammen und reagiere entsprechend.

Entweder du öffnest eine Erdentafel oder du darfst ein Umweltschmutz beseitigen.

